

Comune di Santu Lussurgiu
Provincia di Oristano



Progettista incaricato:

Agr. Mario BARRACU

Committente:

Comune di Santu Lussurgiu
Dott. Diego LOI

Collaboratori:

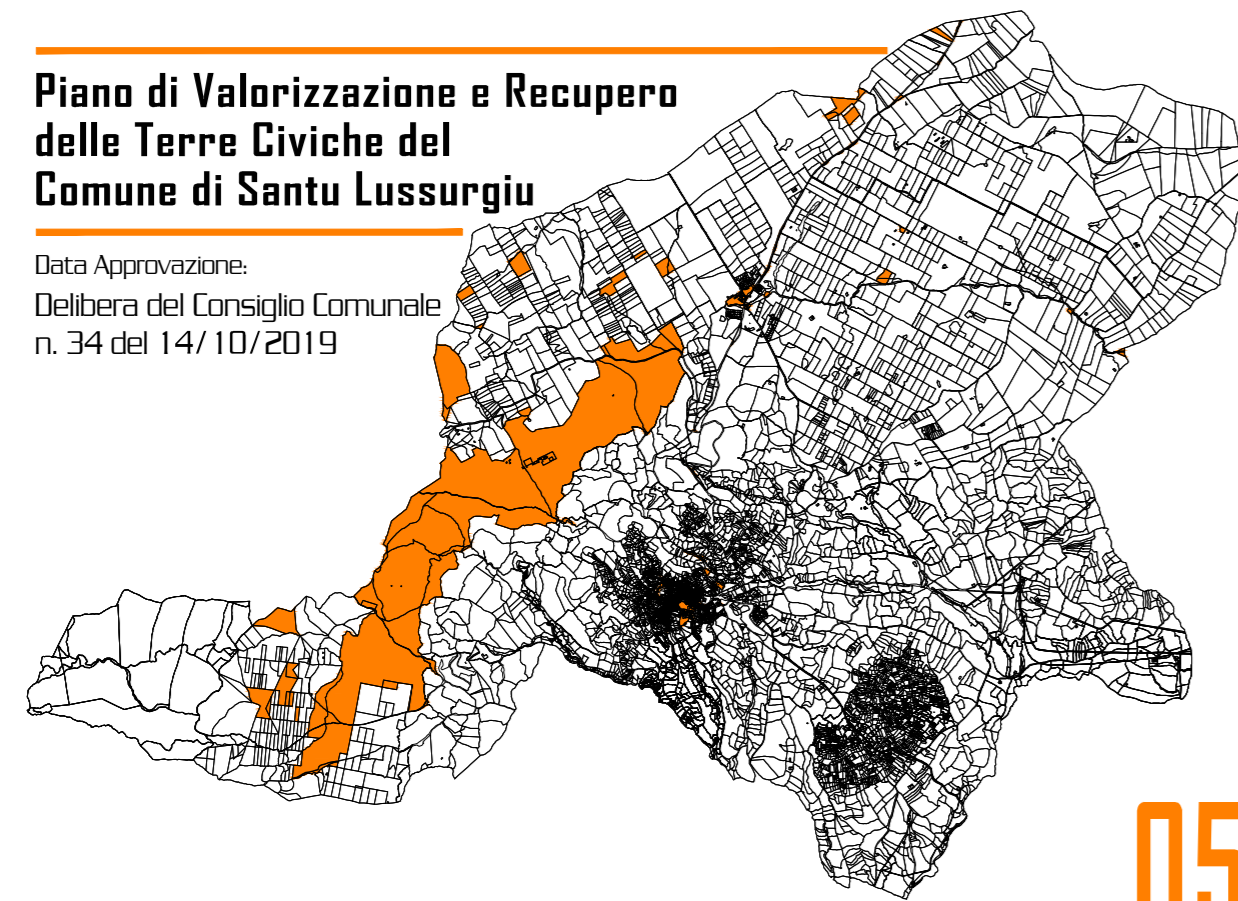
Agr. Francesco BARRACU
Arch. Valeria BARRACU
Geom. Giovanni CANOPPIA

Responsabile Procedimento:

Geom. Giambattista BECCU

**Piano di Valorizzazione e Recupero
delle Terre Civiche del
Comune di Santu Lussurgiu**

Data Approvazione:
Delibera del Consiglio Comunale
n. 34 del 14/10/2019



05

Elaborato:
Carta Ecopedologica

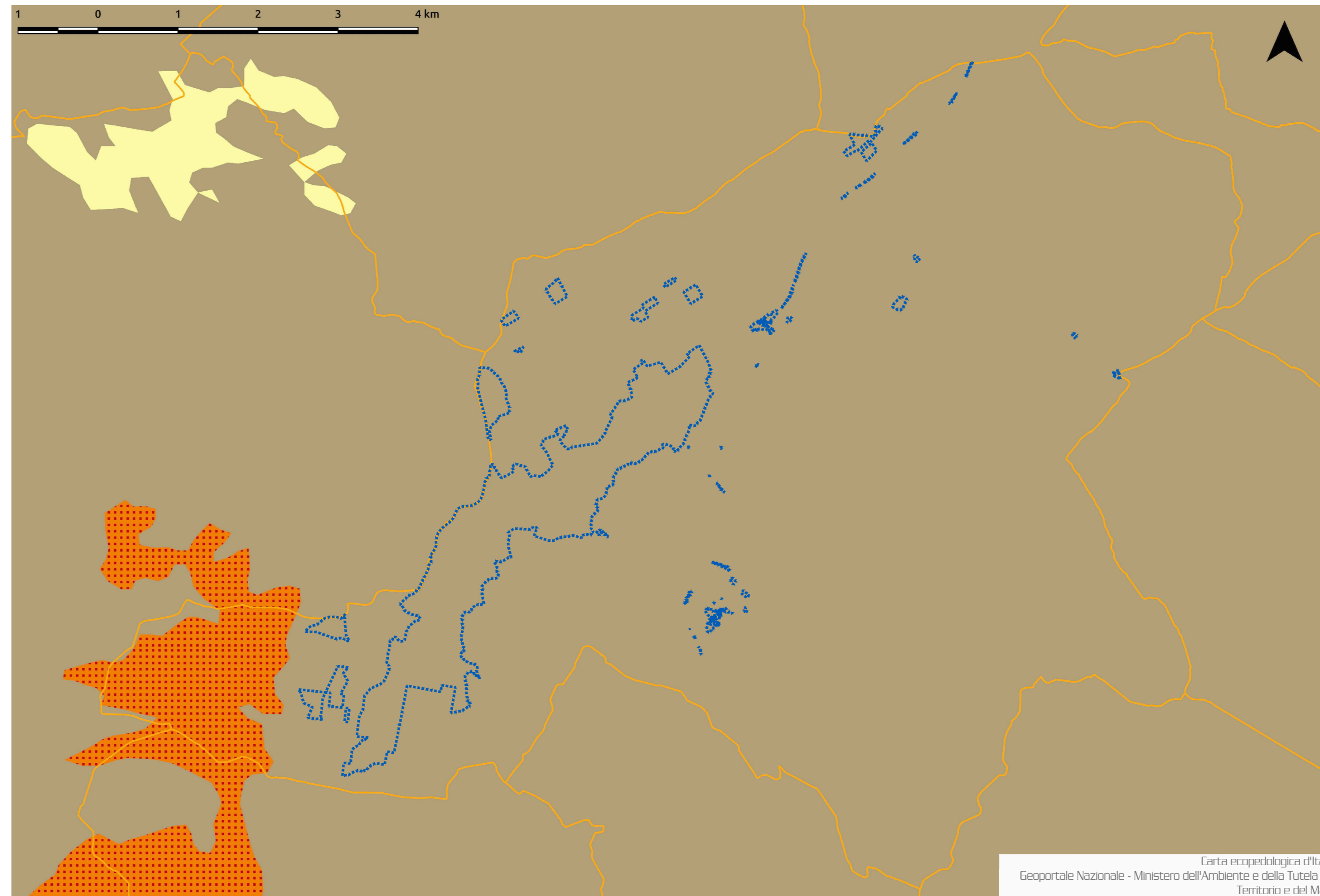
Data:
Febbraio 2019

Scala disegno:
1:50.000

Carta Ecopedologica

Scala: 1:50.000

05



Carta ecopedologica d'Italia
Geoportale Nazionale - Ministero dell'Ambiente e della Tutela del
Territorio e del Mare

Legenda

- Confine del Comune di Santu Lussurgiu
superficie: 99,8 Km²
- ▭ Terre Civiche
- Rilievi collinari con materiale parentale definito da rocce sedimentarie terziarie indifferenziate (litocodice 5) e clima temperato mediterraneo subcontinentale a mediterraneo continentale (clima codice 43)
- Rilievi vulcanici con materiale parentale definito da rocce ignee e metamorfiche (litocodice 1) e clima mediterraneo montano (clima codice 45)
- Rilievi vulcanici con materiale parentale definito da rocce ignee e metamorfiche (litocodice 1) e clima da mediterraneo oceanico e mediterraneo suboceanico, parzialmente montano (clima codice 42)