

Comune di Santu Lussurgiu  
Provincia di Oristano



Progettista incaricato:

Agr. Mario BARRACU

Committente:

Comune di Santu Lussurgiu  
Dott. Diego LOI

Collaboratori:

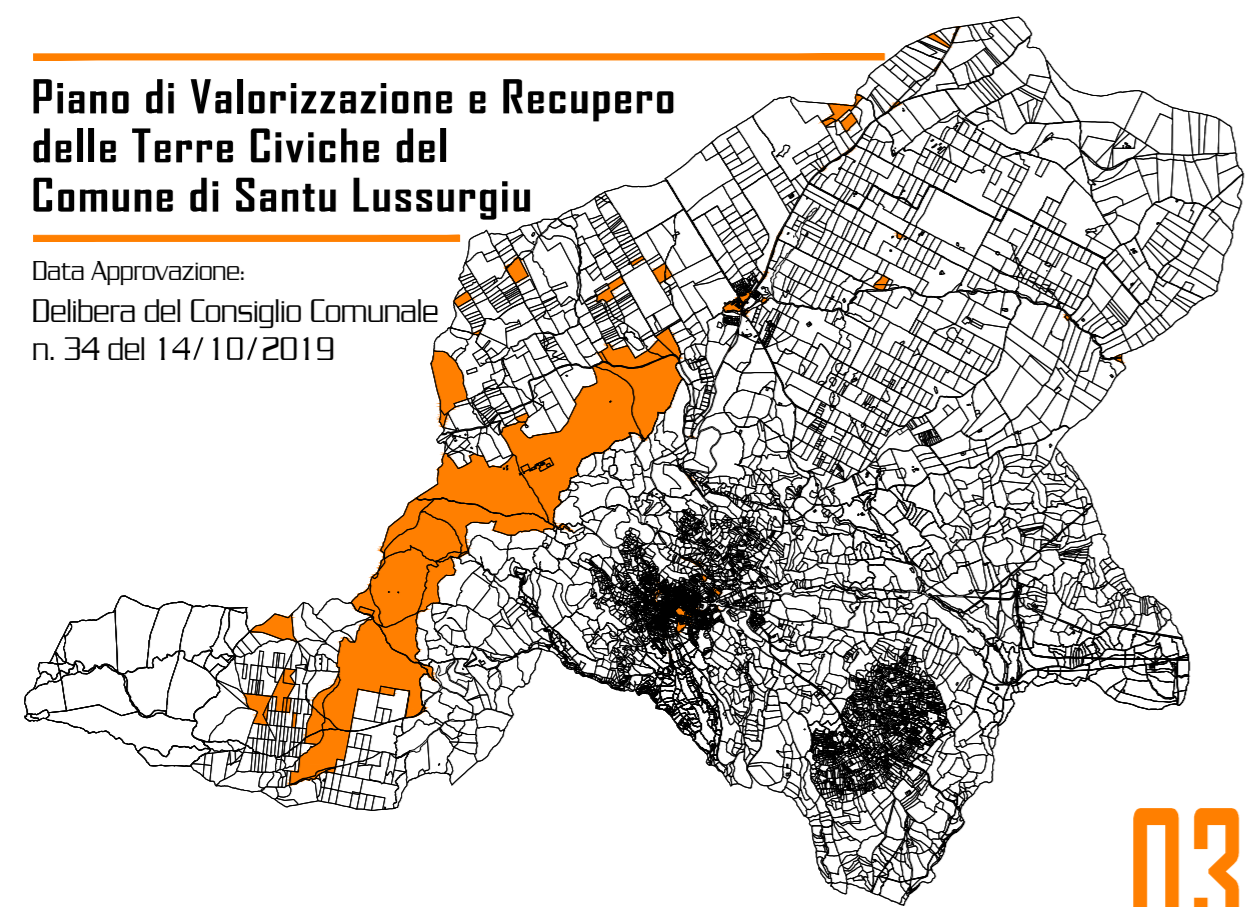
Agr. Francesco BARRACU  
Arch. Valeria BARRACU  
Geom. Giovanni CANOPPIA

Responsabile Procedimento:

Geom. Giambattista BECCU

**Piano di Valorizzazione e Recupero  
delle Terre Civiche del  
Comune di Santu Lussurgiu**

Data Approvazione:  
Delibera del Consiglio Comunale  
n. 34 del 14/10/2019



03

**Carta dei suoli della Sadegna**

Elaborato:

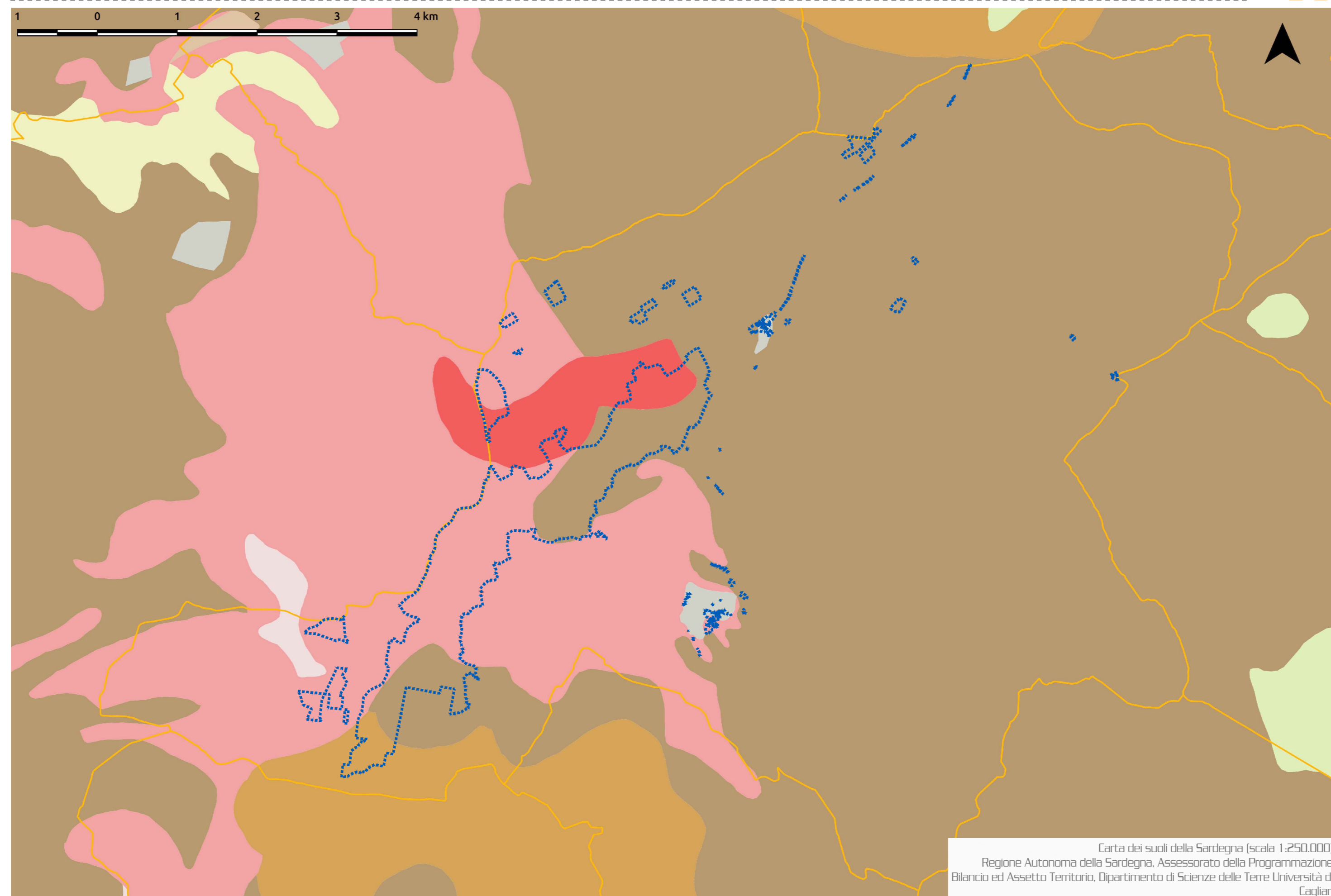
Data:  
Febbraio 2019

Scala disegno:  
1:50.000

**Carta dei suoli della Sadegna**

Scala: 1:50.000

03



**Legenda**

- Confine del Comune di Santu Lussurgiu  
superficie: 99,8 Km<sup>2</sup>
- Terre Civiche
- D1 - Rocce effusive acide (andesiti, rioliti, riolaciti, ecc.) e intermedie (fonoliti) del Cenozoico e loro depositi di versante e colluvionali
- D3 - Rocce effusive acide (andesiti, rioliti, riolaciti, ecc.) e intermedie (fonoliti) del Cenozoico e loro depositi di versante e colluvionali
- D5 - Rocce effusive acide (andesiti, rioliti, riolaciti, ecc.) e intermedie (fonoliti) del Cenozoico e loro depositi di versante e colluvionali
- E1 - Rocce effusive basiche (basalti) del Pliocene superiore e del Pleistocene e relativi depositi di versante e colluvionali
- E2 - Rocce effusive basiche (basalti) del Pliocene superiore e del Pleistocene e relativi depositi di versante e colluvionali
- F1 - Calcari organogeni, calcareniti, arenarie e conglomerati del Miocene e relativi depositi
- G1 - Mame, arenarie e calcari mamosi del Miocene e relativi depositi colluvionali
- O - Paesaggi urbanizzati

Carta dei suoli della Sardegna (scala 1:250.000)  
Regione Autonoma della Sardegna, Assessorato della Programmazione  
Bilancio ed Assetto Territorio, Dipartimento di Scienze delle Terre Università di Cagliari